

Développement de l'outil CAP'2ER® Niveau 1 pour la filière caprine

The French environmental footprint calculator for goat production systems

VIGAN A. (1), MOREAU S. (2), BROCARD M. (3)

(1) Idele, Monvoisin - BP 85225 - 35652 Le Rheu cedex, France

(2) Idele, Agrapole, 23 rue Jean Baldassini - 69364 Lyon cedex 7, France

(3) ANICAP, 42 rue de Châteaudun - 75314 Paris cedex 09, France

INTRODUCTION

L'outil CAP'2ER® permet d'évaluer les principaux impacts environnementaux (négatifs et positifs) des systèmes d'élevage de ruminants selon la méthode de l'Analyse de Cycle de Vie (ACV). Les objectifs de cet outil sont :

- Sensibiliser les éleveurs et les conseillers aux thématiques environnementales,
- Positionner l'exploitation ou un groupe d'exploitations par rapport à des références,
- Mettre en évidence le lien entre les pratiques d'élevage, les impacts environnementaux et les indicateurs économiques et sociaux.

L'outil CAP'2ER® permet de réaliser deux niveaux d'évaluation. Le Niveau 1 permettant une évaluation simple et rapide des impacts environnementaux à l'échelle de l'atelier et le Niveau 2 avec une évaluation plus fine à l'échelle de l'exploitation permettant la construction de plans d'actions.

Suite au développement de cet outil pour les filières bovin lait, bovin viande et ovin viande, l'Association Nationale Interprofessionnelle Caprine (ANICAP) a également souhaité mettre à disposition des éleveurs et des techniciens l'outil CAP'2ER® afin d'initier une démarche environnementale pour la filière caprine. En effet, l'élevage caprin présente des spécificités notamment par la diversité de ses systèmes alimentaires qui engendrent des pratiques d'élevage différentes (autonomie alimentaire, utilisation des surfaces, pastoralisme, ...) qui ont notamment été identifiées dans le cadre du PSDR FLECHE (Fromages et Laites issus d'Élevages de Chèvres conduits à l'Herbe). Un travail d'adaptation prenant en compte ces spécificités ainsi que le développement d'un référentiel spécifique à la filière a donc été mené.

1. MATERIEL ET METHODES

CAP'2ER® Niveau 1 Caprin a été réalisé à partir du prototype Excel réalisé dans le cadre du PSDR FLECHE. Un comité technique composé de différents partenaires de la filière caprine a donc été constitué afin de mettre à jour le prototype Excel ainsi que la présentation des résultats. En parallèle de ce travail avec le comité technique, différents éléments méthodologiques ont également été mis à jour afin de tenir compte des spécificités de la filière caprine. Enfin, le référentiel caprin permettant de positionner les résultats obtenus après la réalisation d'un diagnostic a également été créé à partir des données de la base du réseau d'élevage Inosys.

2. RESULTATS

2.1. LA COLLECTE DES DONNEES

Au total, une trentaine de données doivent être saisies pour la réalisation d'un diagnostic Niveau 1. Le temps de collecte des données est d'environ 30 minutes. Ces données sont organisées en 4 sections : Données générales et l'identification de l'exploitation, Troupeau caprin, Surfaces liées au troupeau caprin et Intrants utilisés par l'atelier caprin.

2.2. LA PRESENTATION DES RESULTATS

La présentation des résultats d'un diagnostic CAP'2ER® Niveau 1 caprin s'organise en 2 pages décomposées en différentes parties. Les indicateurs environnementaux calculés sont exprimés par litre de lait vendu corrigé ou par hectare de surface utilisée.

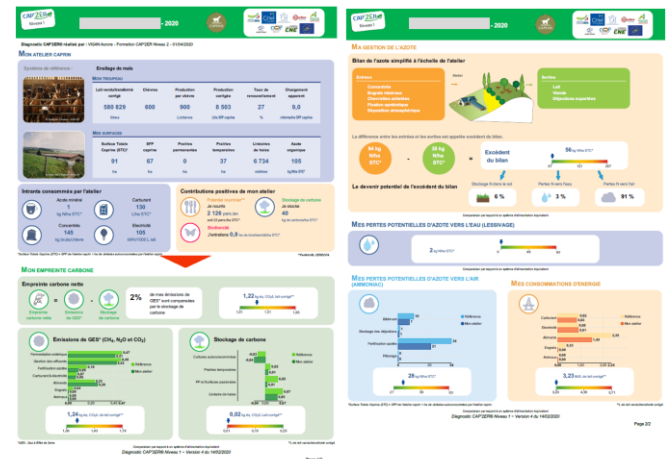


Figure 1 Présentation des résultats

2.3. LA CREATION D'UN REFERENTIEL

Les résultats de l'atelier sont positionnés sur des échelles de référence. Ces références ont été calculées à partir des données d'exploitations du Réseau d'Élevage Inosys (période 2009 – 2017) à système alimentaire équivalent. Les données d'un peu moins de 2 000 exploitations affectées à 11 systèmes alimentaires différents ont été mobilisées.

CONCLUSION

CAP'2ER® Niveau 1 Caprin est aujourd'hui disponible aux utilisateurs CAP'2ER® déjà formés à l'outil. Des sessions de formations pour des nouveaux utilisateurs sont également planifiées. Toutes les informations concernant ces formations sont disponibles sur le site Idele. De plus, une version web est disponible gratuitement et permet aux éleveurs caprins de réaliser un autodiagnostic (www.cap2er.fr/Cap2er/). Cette version figurera dans la nouvelle version du Code Mutuel actuellement en cours d'élaboration. Cet outil constitue ainsi une première étape avant de réaliser, si l'éleveur le souhaite, un diagnostic plus approfondi à l'aide du Niveau 2 de l'outil qui sera disponible en 2021. A noter que la version web peut également être utilisée par des conseillers qui souhaitent se familiariser avec cette nouvelle approche ainsi que par le grand public. Plus d'informations sur l'outil CAP'2ER® sont disponibles sur <http://idele.fr/services/outils/cap2er.html>.

Merci à l'ANICAP pour le financement de ce projet, au PSDR FLECHE et à tous les partenaires des organismes suivants: Atla asso, Cap Avenir, Chambres d'Agriculture des Alpes-Maritimes, Deux-Sèvres, Charente-Maritime et du Var, CIVAM, Copavenir, FNEC, FNIL, Idele, Rians, Saperfel, Seenovia, Touraine Conseil Elevage.