

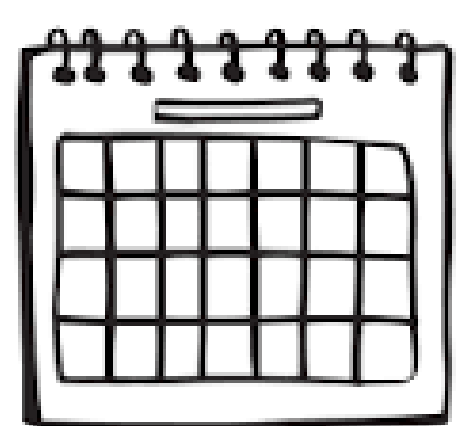
Le mélange complet de coproduits et de fourrages pour une gestion efficiente des ressources

CONTEXTE

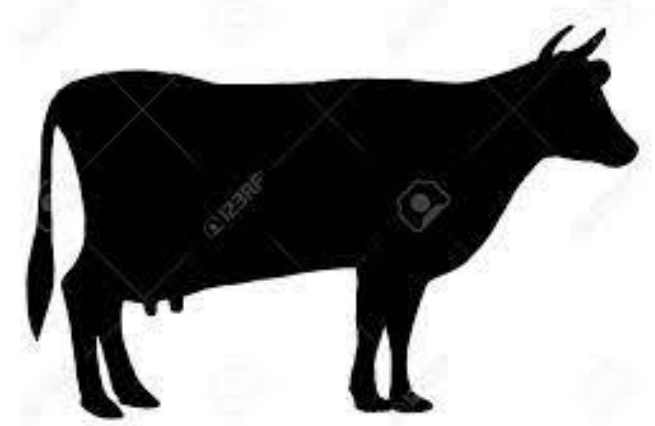
En région Grand-Est, les éleveurs disposent d'une ressource de 1,9 millions de tonnes de matière sèche de coproduits (Réséda et Idele, 2021). Pour valoriser de manière efficiente cette ressource se présentant majoritairement sous forme humide (< 30 % de matière sèche), la technique de mélange de fourrages et de coproduits, appelée mélange complet, se développe sur le terrain. Les avantages mis en avant sont une réduction du temps de distribution avec la centralisation des aliments dans un seul silo, une meilleure stabilité de la composition de la ration et de la conservation des aliments, notamment en période estivale avec la gestion d'un seul front d'attaque. Cette pratique a été mise en œuvre à la ferme expérimentale de la Bouzule.

EVALUATION DES EFFETS DE LA TECHNIQUE DE MÉLANGE DE COPRODUITS AVEC LES FOURRAGES SUR LES PERFORMANCES ZOOTECHNIQUES, LES ÉMISSIONS DE MÉTHANE ENTÉRIQUE ET SUR LE TRAVAIL EN ÉLEVAGE BOVIN LAIT.

MATÉRIEL ET MÉTHODES



Hiver 2021/2022
12 semaines dont 2 semaines de période pré-expérimentale

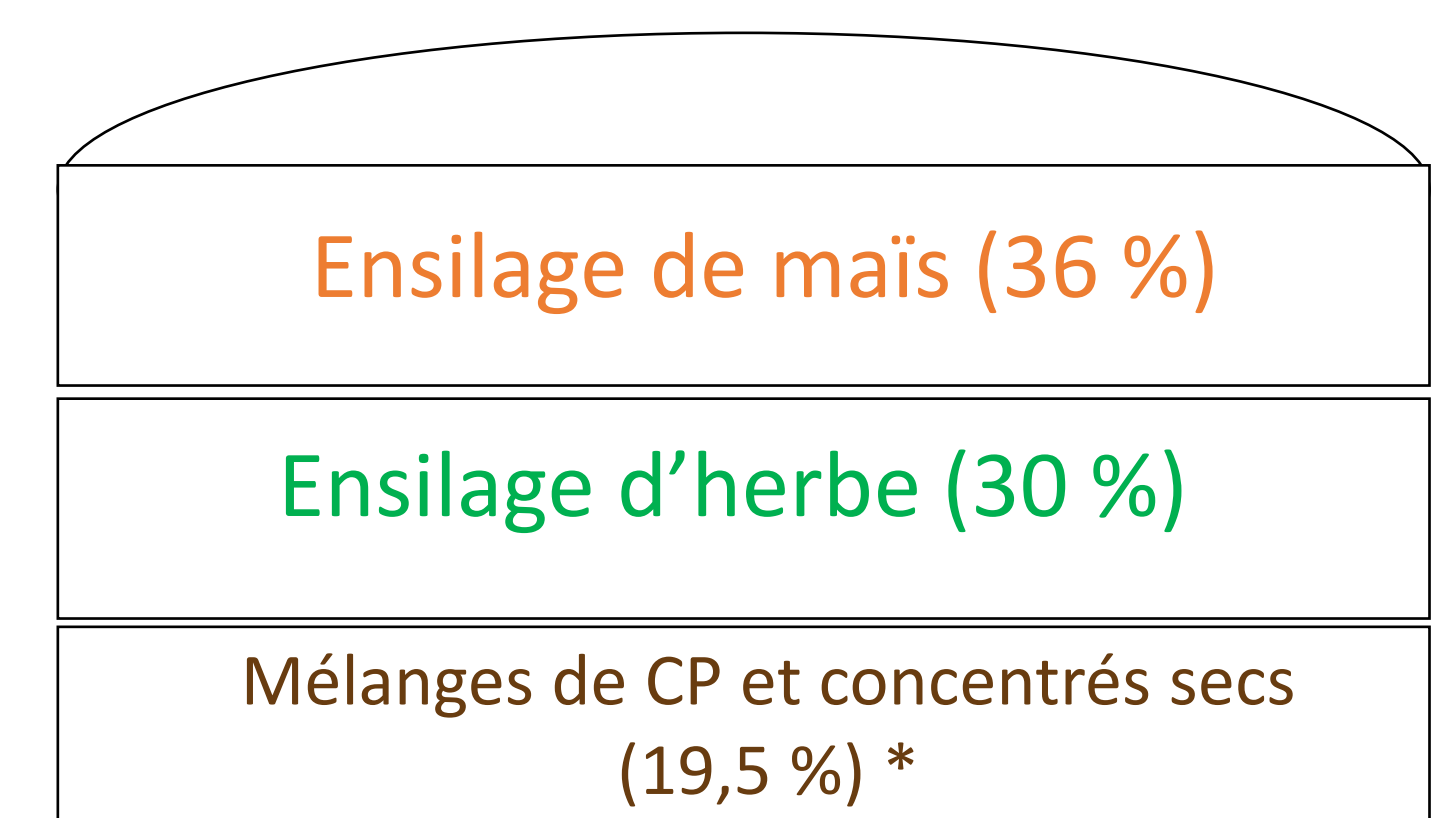
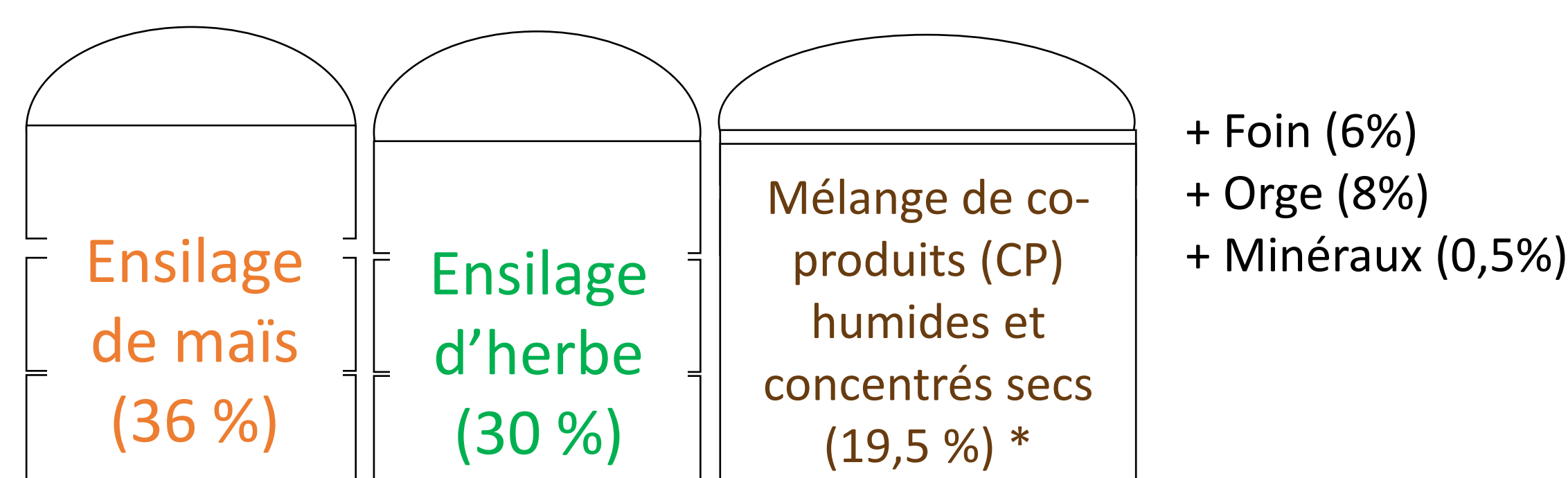


2 x 23 VL

Lot témoin (T)

Lot expérimental (E)

Mode de stockage des ingrédients de la ration



Composition du mélange de CP

Corn gluten feed (25,3 %), tourteau de colza (40,2 %), drêche de brasserie (13,2 %), tourteau de soja (10,9 %), soluble de maïs (10,4 %)

RÉSULTATS

E - T

- 0,6 kg MS ingérée/jour/VL

Pas d'effet sur les performances zootechniques et les émissions de méthane entérique.

92 % de protéines consommées par le troupeau non consommables par l'homme

Lot T		Lot E
24,6	Ingestion totale (kg MS/VL/j)	24,0 ^a
25,7	Lait brut (kg/VL/j)	25,7
43,7	TB (g/kg)	44,4
32,9	TP (g/kg)	32,5
394	Méthane entérique (g/j)	410
75	Temps de travail sur la durée de l'essai (heures)	54

a : Pvalue < 0,05

DISCUSSION

- Le stockage des ingrédients dans un seul silo permet de réduire le temps de distribution de la ration de 21 h sur une durée de 3 mois soit 13 min/jour.
- les rations du lot E et T consomment 3 points de protéines non consommables par l'homme en plus que par rapport à la moyenne nationale (Rouillé et al., 2019).

CONCLUSION

- La technique des mélanges permet de réduire le temps de distribution de la ration sans impacter les performances zootechniques. L'économie sera d'autant plus importante que le nombre de silo ouvert est élevé (> 2).
- Les mélanges complets permettent de valoriser une quantité importante de coproduits dans les rations de VL et de répondre aux enjeux de relocalisation de la production des aliments d'élevage et de réduction de la compétition feed/food.

AUTEURS : BERCHOUX A. (1), LARTISANT S. (2) LAFLOTTE A. (3), BORE R. (1), JOUFFROY M. (1)

(1) Institut de l'Élevage – 149 rue de bercy, 75012 Paris

(2) Bureau Technique de Promotion Laitière – 9 rue de la vologne 54520 Laxou

(3) Université de Lorraine – ENSAIA, Centre R&D La Bouzule 54280 Laneuvelotte